

Cómo asignar actuadores a una válvula en AutoCAD Plant 3D

Soporte de Autodesk

23 de junio de 2023

Productos y versiones cubiertos ▾

Asunto:

Cómo asignar operadores específicos a una válvula para varios tamaños en el Editor de Catálogos de AutoCAD® Plant 3D.

Causas:

Es posible asignar un actuador a una válvula en el catálogo, pero también más

[A NOSOTROS](#)

[Iniciar sesión](#)

Solución:

Asignación del actuador en el catálogo

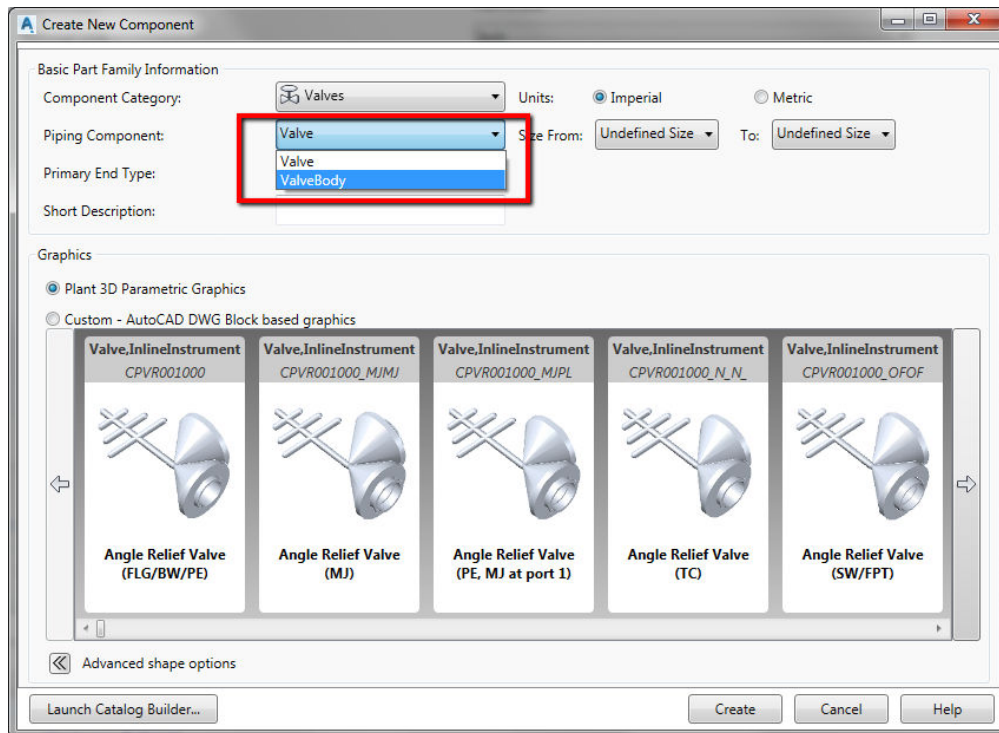
Es posible asignar varios operadores a varios tamaños de una válvula. Por lo tanto tienes que:

1. Abra un catálogo en el Editor de especificaciones de AutoCAD Plant 3D.
2. Cambie a la pestaña 'Editor de catálogo' y seleccione una válvula.
3. Haga clic en 'Editar asignaciones de operadores'. Se abrirá un cuadro de diálogo.
4. En la lista de selección 'Familia de piezas de válvula', la válvula seleccionada ya está resaltada.
5. Puede agregar diferentes rangos de tamaño para la válvula haciendo clic en 'Agregar'.
6. Para cada rango de tamaño, puede seleccionar un operador / actuador específico seleccionándolo en la lista 'Operador (tamaño)'.

Notas:

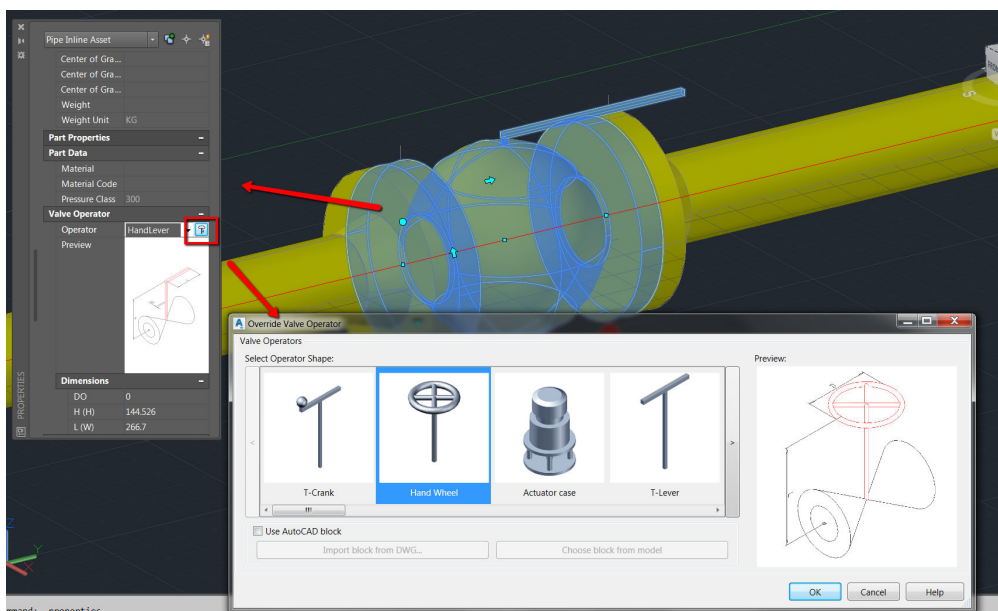
- Solo puede asignar operadores a una válvula que estén disponibles en el mismo catálogo.

1. Si un actuador de engranajes no está disponible en el catálogo, no podrá asignar un actuador de engranajes a una válvula.
- Solo puede asignar actuadores a una válvula del tipo VALVEBODY, no del tipo VALVE.
1. Al crear una válvula en el catálogo, seleccione en la lista de selección "Componente de tubería" el valor "Cuerpo de válvula".



Asignación del actuador en el dibujo del modelo

1. Seleccione la válvula en el modelo y elija del menú contextual "Propiedades",
2. Desplácese hacia abajo hasta el tema "Operador de válvula" y haga clic en el símbolo del actuador para el operador de propiedad.
3. Seleccione un operador y haga clic en Aceptar.



Ver también:

[Asignación de actuadores a válvulas basadas en bloques de AutoCAD que se crean a través de PLANTCUSTOMPARTS](#)

No se puede asignar un actuador a una válvula en AutoCAD Plant 3D

¿Cómo se controlará qué válvula obtiene qué actuador en un dibujo isométrico de AutoCAD Plant 3D?

¿Fue útil esta información?

Estamos aquí para ayudar

Utilice nuestros recursos para encontrar la documentación del producto o los artículos de solución de problemas que necesita para resolver un problema. Si está atascado, su suscripción le da derecho a ponerse en contacto con un agente.

¿Qué nivel de apoyo tienes?

Los diferentes planes de suscripción brindan distintas categorías de soporte. Averigüe el nivel de soporte para su plan.

[Ver niveles de soporte](#)

[Resumen de la empresa](#)

[Carreras](#)

[Relaciones con inversionistas](#) ↗

[Centro de confianza de Autodesk](#)

[sala de prensa](#) ↗

[Diversidad y pertenencia](#)



[Fundación Autodesk](#) ↗

[Sostenibilidad](#)

[Contáctenos](#)

[Estudiantes y educadores](#)

[Programa de afiliación](#)

[Investigación de Autodesk](#) ↗

[Perspectivas de Autodesk](#)

Cómo comprar

[ver todos los productos](#)

[Comprar con Autodesk](#)

[Opciones de renovación](#)

[Encuentre un revendedor](#)

[Ventas y reembolsos](#)

[Elige tu plan de suscripción](#)

[Paga sobre la marcha con Flex](#)

Apoyo

[Soporte de producto](#)

[Gestiona tu cuenta](#)

[Descargar e instalar software](#)

[Recursos de COVID-19](#)

[Apoyo a la educación](#)

[Soporte de contacto](#)

[Privacidad](#) | [No vender ni compartir mi información personal](#) | [Preferencias de cookies](#) | [Reportar incumplimiento](#) | [Condiciones de uso](#) | © 2023 Autodesk Inc. Todos los derechos reservados